



« L'oreille à l'affût »

Une mallette pédagogique de sensibilisation

à l'environnement sonore urbain Les enjeux



L'environnement sonore, très souvent dénigré, nécessite cependant qu'on aille au-delà de l'approche conventionnelle qui ne sait parler que de nuisances, ignorant les autres aspects de son fonctionnement. C'est pourquoi la question de la méthode et des moyens à mobiliser pour empêcher la ville de sombrer dans un univers inaudible doit être posée. Sur ce point, nos pédagogies nous différencient des approches classiques.

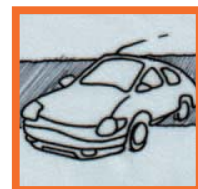


En particulier sur le fait qu'il est nécessaire de réintroduire une dynamique d'écoute et de réflexion sur le statut sonore de la ville contemporaine.

Elle offre en effet à notre perception, une grande variété de situations sonores dues en partie, à la densité des aménagements, à la diversité des activités et à l'importance des populations, qui font que ce cadre de vie réunit tout à la fois, les conditions d'une pollution et celle d'un milieu d'intérêt auditif collectif.



Dans cette sphère sonore dense que représente la ville, se côtoient des phénomènes sonores aux statuts parfois fort différents les uns des autres, qui nécessitent une approche basée sur le discernement pour améliorer l'ordinaire auditif quotidien.



Chacun de nous peut se sentir concerné par le sujet.



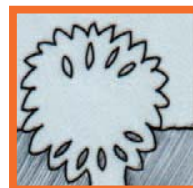
Pour les pédagogues qui s'adressent à l'enfant, l'invitation est proposée, par le biais d'une mallette pédagogique. Elle est une incitation à découvrir l'environnement sonore urbain, sous la forme combinée d'un jeu et d'un parcours.

Descriptif de la mallette



Grâce à un support représentant un plan de ville avec ses différents quartiers, la cité est caractérisée ici par une série de 11 ambiances sonores emblématiques, que l'on peut écouter sur un CD audio, ainsi qu'une série de vignettes illustrant graphiquement :

- Les ambiances d'une ville,
- Les principaux acteurs sonores que l'on peut y croiser,
- Une série d'effets acoustiques typiques du milieu urbain...



Plusieurs niveaux d'écoute construisent un cheminement pédagogique que l'on peut résumer comme suit :

- Un niveau d'identification des ambiances
- Un niveau de repérage des grandes catégories sonores
- Un niveau de nomination des sources sonores
- Un niveau de reconnaissance des effets sonores
- Un niveau de reconstitution des identités sonores

Présentation de la mallette

- 1 CD audio
- 1 plan de ville
- 1 ensemble de 96 vignettes
- 1 livret pédagogique



Public

Public : Pour des enfants de la maternelle ou du primaire



Contact :
ACIRENE
traitement culturel et esthétique de
l'environnement sonore.
16, rue de la Motte
71100 Chalon sur Saône - France
tél : 03 85 48 17 69
fax : 03 85 93 69 27
e-mail : contactus@acirene.com

